



Математика

ТАБЛИЦА УМНОЖЕНИЯ

ВАРИАНТ 1

$2*9=$

$2*4=$

$2*6=$

$2*5=$

$2*9=$

$2*3=$

$2*1=$

$2*0=$

$3*9=$

$3*4=$

$3*6=$

$3*5=$

$3*9=$

$3*3=$

$3*1=$

$3*0=$

ВАРИАНТ 2

$2*8=$

$2*7=$

$2*3=$

$2*5=$

$2*9=$

$2*2=$

$2*10=$

$2*6=$

$3*8=$

$3*7=$

$3*3=$

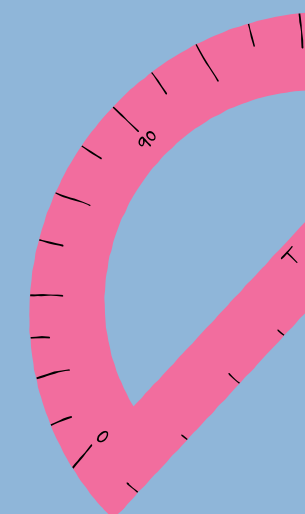
$3*5=$

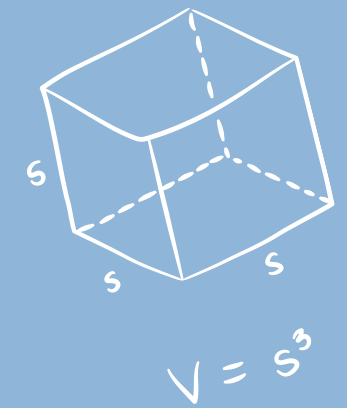
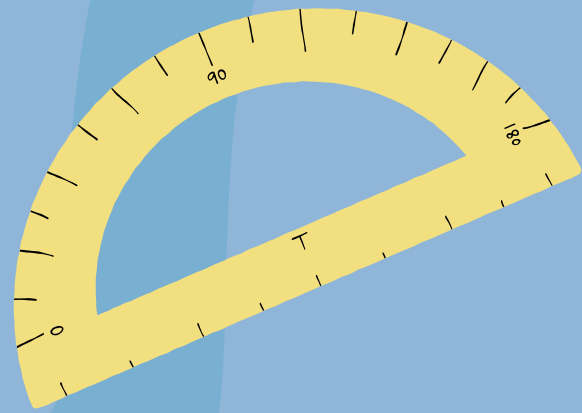
$3*9=$

$3*2=$

$3*10=$

$3*6=$





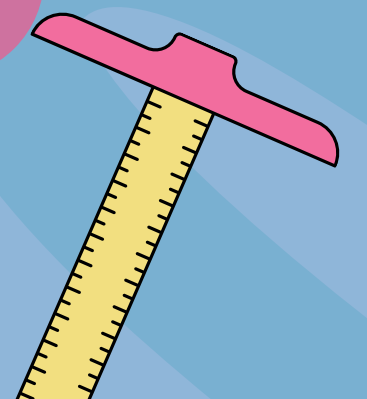
ПЕРИМЕТР –

ЭТО СУММА ВСЕХ СТОРОН
МНОГОУГОЛЬНИКА

ОБОЗНАЧАЕТСЯ БУКВОЙ **P**



$$V = \frac{4}{3} \pi r^3$$



a



b

Прямоугольник - это четырехугольник, у которого все углы прямые. противоположные стороны равны.

a-длина
b-ширина

a



b

*

$$P = a + a + b + b$$

$$P = (a + b) * 2$$

a



b

1. **a=14**
b=20
P-?

2. **a=26**
b=17
P-?

a



b

1. $a=17$
 $b=13$
 $P-?$

2. $a=34$
 $b=20$
 $P-?$

a



b

1. **a=26**
b=15
P-?

2. **a=38**
b=12
P-?

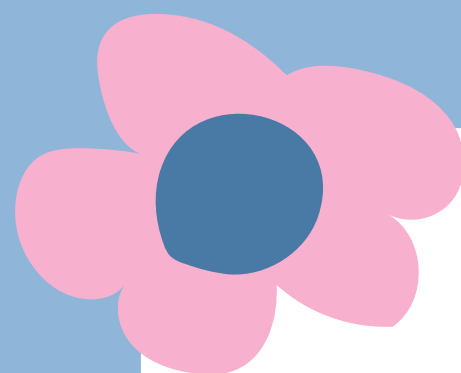
a



b

1. $a=28$
 $b=14$
 $P-?$

2. $a=25$
 $b=14$
 $P-?$



ДОМАШНЯЯ РАБОТА

$$a=17$$

$$b=15$$

$$P-?$$

$$a=24$$

$$b=18$$

$$P-?$$

$$a=5$$

$$b=8$$

$$P-?$$

